

## Catalogo ricambi Spare parts list

Costruita su un collaudato sistema meccanico, utilizzando materiali di assoluta qualità, si affianca alla gamma delle lavasciuga di grande successo, turbolava® 2000 e turbolava® MAXI.

## turbolava® 2M DOUBLE

L'elevata maneggevolezza che caratterizza i modelli turbolava® si riscontra anche utilizzando la 2M DOUBLE.

Le caratteristiche della turbolava® 2M DOUBLE sono:

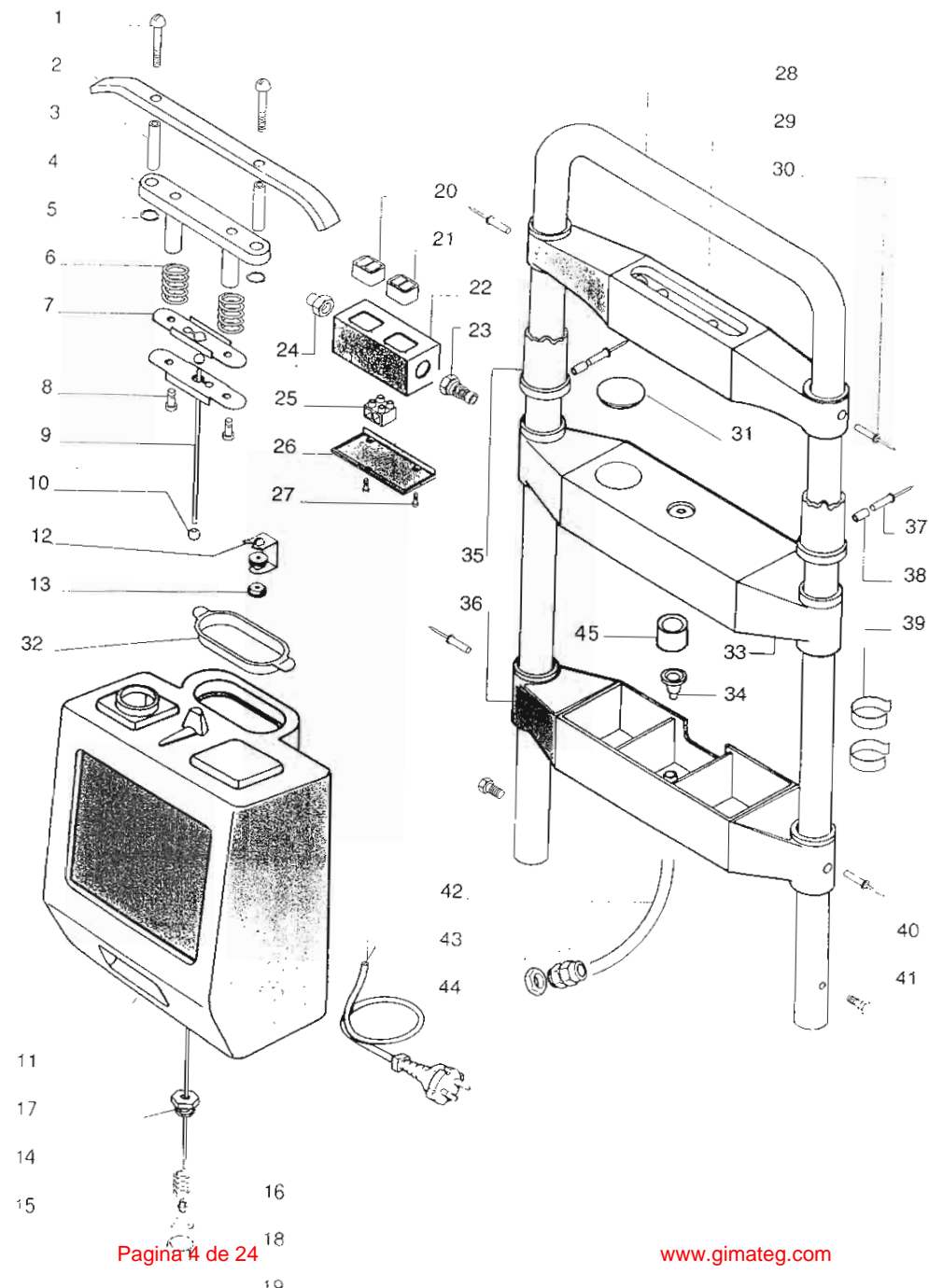
- Doppio motore:** uno muove le spazzole o il monodisco, l'altro per l'aspirazione.
- Doppie spazzole:** bilanciate, controrotanti, diametro cm. 20, facile inserimento senza l'aiuto di attrezzi, velocità di rotazione 550 giri/min.
- Doppie bocchette d'aspirazione:** Una posizionata immediatamente dopo le spazzole, per una simultanea asciugatura del 100%; la seconda frontale, asportabile, consente il perfetto recupero dello sporco nei due sensi di marcia.
- Doppio manico:** ergonomico, regolabile in altezza, ripiegabile.
- Doppio sistema di lavaggio:** Utilizzando la leva laterale, si solleva la bocchetta per il lavaggio a fondo con detergente, senza asciugatura. Abbassando la bocchetta si avrà il lavaggio con asciugatura simultanea delle superfici.
- Doppio uso:** Sostituendo le spazzole con un disco del diametro di cm. 41, la 2M DOUBLE si trasforma in monospazzola da 500 giri/min. che utilizza i dischi tradizionali  
Un alloggiamento è predisposto per l'attacco dello sprayer per il sistema buffing.

### CARATTERISTICHE TECNICHE:

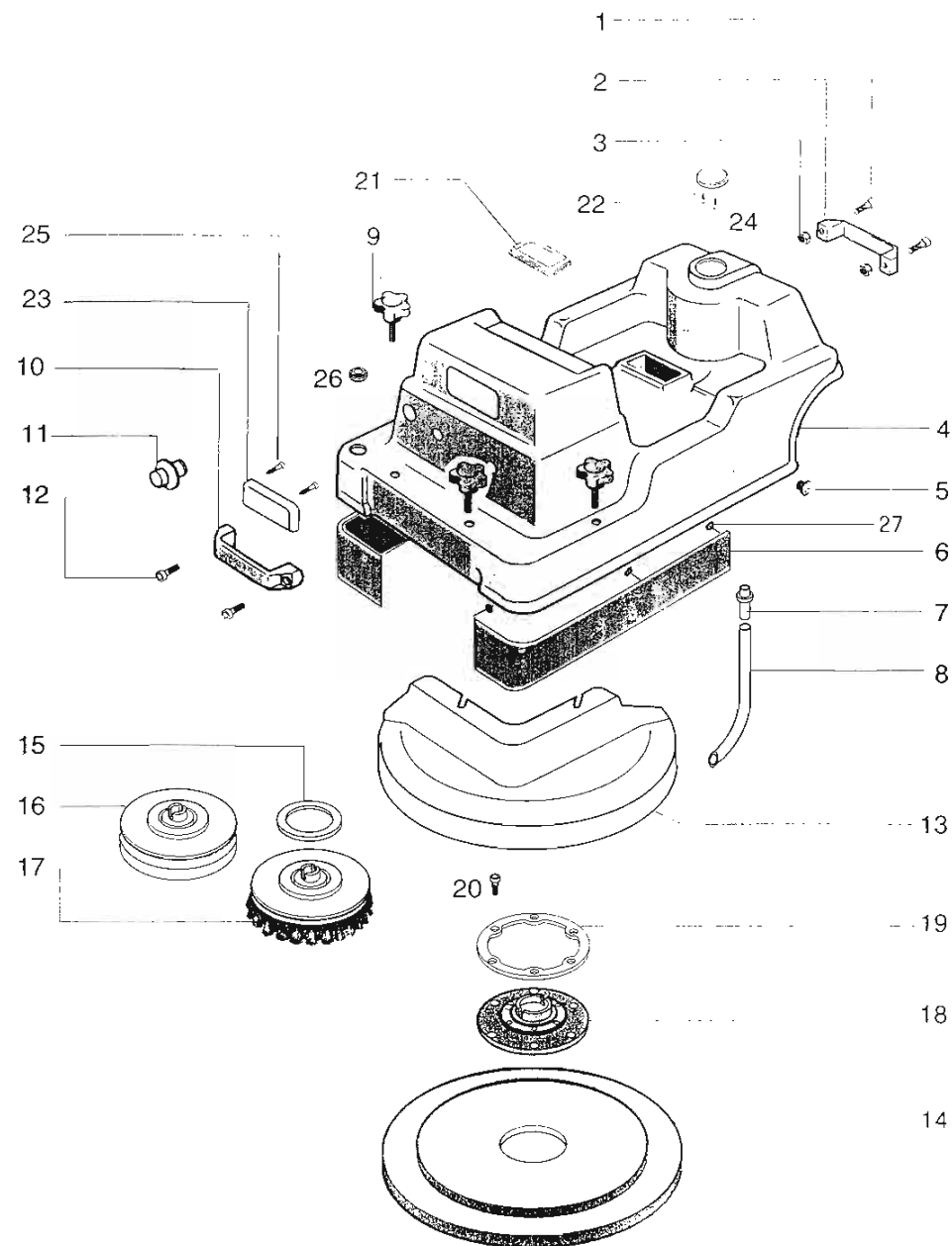
Motore spazzole: 230 V - 750 W  
Motore aspirazione: 230 V - 800W  
Aspirazione: 1800 mm/H2O  
Serbatoio asportabile acqua pulita: 10 lt.  
Serbatoio asportabile acqua sporca: 11 lt.  
Larghezza di lavoro: 400 mm.  
Larghezza bocchette: 475 mm.

Spazzole lavaggio: 2 x 200 mm. diam.  
Numero giri spazzole: 550/min.  
Pressione max sulle spazzole: 14 Kg.  
Disco lucidatura: 1 x 410 mm.  
Numero giri disco: 550/min.  
Pressione su disco: da 10 a 14 Kg.  
Peso a secco: 37 Kg.  
Dimensioni: 750 x 475 x 500 mm.

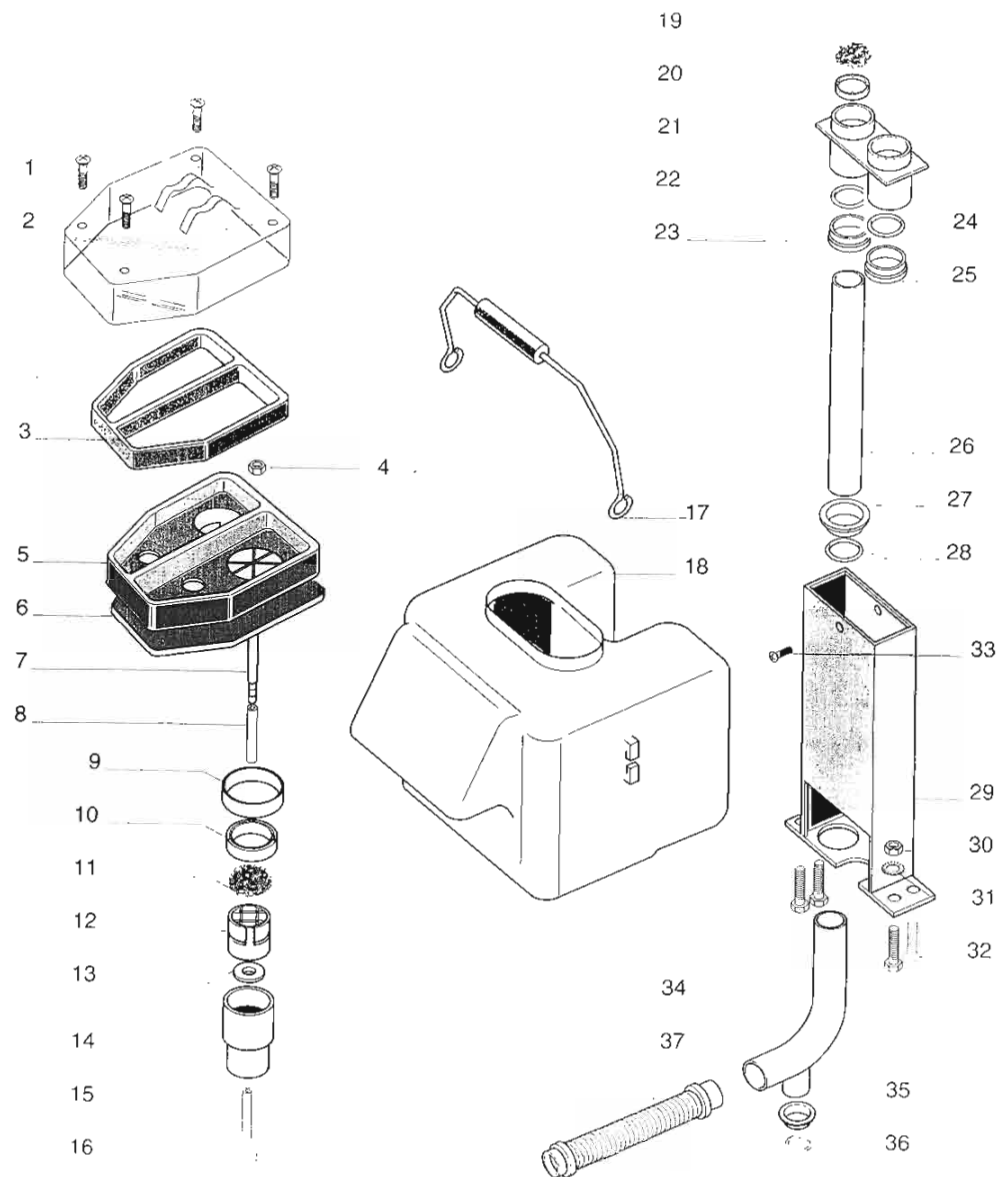
Pos.	Codice	Descrizione	Q.tà
1	MT7202	Vite T.B.C.E. 5 x 8 man. deters.	2
2	MT7018	Maniglia comando detergente	1
3	MT7092	Perno per maniglia detersivo	2
4	MT7005	Corpo plastica maniglia det.	1
5	MT7106	Benzing da 5	2
6	MT7070	Molla x maniglia detersivo	2
7	MT7007	Piastrina x tirante impugnatura	2
8	TU8290	Vite auf knipp TC 4.2 x 13	2
9	T2M5130	Tirante x maniglia detersivo	1
10	MT7015	Sfera filettata x tirante	2
11	T2M5051	Serbatoio detersivo	1
12	MT7011	Cavallotto x astina detersivo	1
13	MT7014	Volantino regolazione astina	2
14	T2M5131	Astina inox lunga serbatoio	1
15	TU8095	Molla x astina serbatoio	1
16	TU8097	Cono chiusura ugello	1
17	T2M5197	Ghiera serbatoio	1
18	T2M5180	Guarnizione x imbutino	1
19	T2M5196	Raccordo conico	1
20	T2M5137	Interruttore motore aspirazione	1
21	T2M5138	Interruttore motore spazzole	1
22	T2M5094	Scatola porta interruttori	1
23	TU8540	Pressacavo anti piega PG. 9	1
24	TU8542	Pressacavo perfect PG. 11+dado	1
25	TU8231	Morsettiera mammut 2 posiz.	1
26	T2M5095	Coperchio scatola porta interr.	1
27	T2M5139	Vite 2.8 x 12 antimanomissione	3
28	T2M5052	Tubo curvato x impugnatura	1
29	MT7004	Corpo superiore impugnatura	1
30	MT7205	Rivetto cu/ni mm. 3.8 x 14	2
31	T2M5188	Tappo reggiserbatoio sup.	1
32	T2M5181	Tappo serbatoio detergente	1
33	MT7008	Reggiserbatoio superiore	1
34	TU8093	Imbutino PVC serbatoio	1
35	TU8105	Ghiera regolazione in plastica	2
36	MT7008A	Reggiserbatoio inferiore	1
37	MT7205	Rivetto cu/ni mm. 3.8 x 14	2
38	TU8211	Tubetto ottone x manico	2
39	T2M5091	Fermacavo x manico	2
40	MT7205	Rivetto cu/ni mm. 3.8 x 14	2
41	T2M5140	Vite TE. 6 MA x 10 Fe.	2
42	TU8212	Tubetto PVC detergente	1
43	TU8526	Passacavo perfect PG9+C. dado	1
44	T2M5141	Cavo elettrico aliment. mt. 20	1
45	MT7012	Distanziale	1
12-16	T2M11219	Astina serbatoio T2M	1
11-19	T2M5051M	Serbatoio detergente montato	1



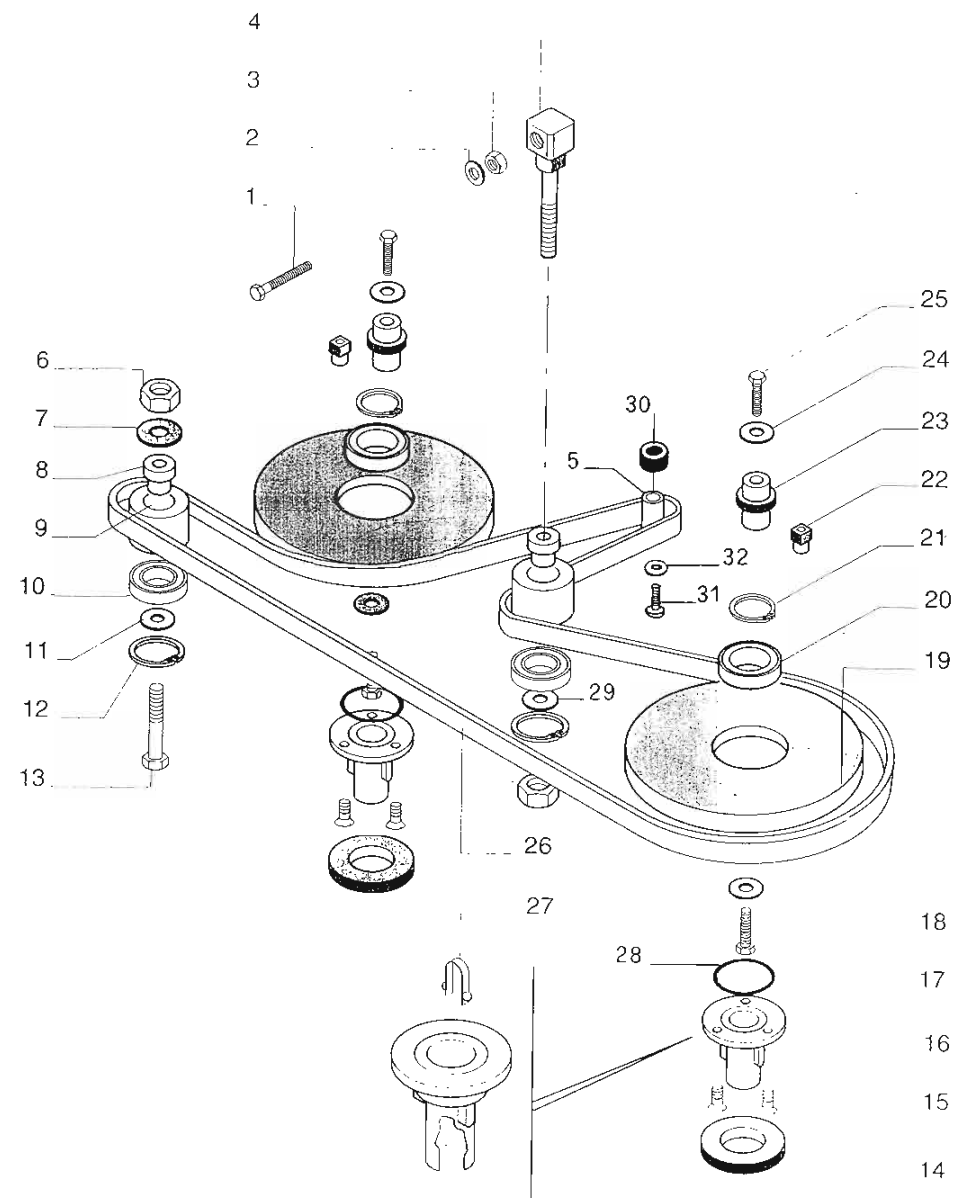
Pos.	Codice	Descrizione	Q.tà
1	T2M5142	Vite TCE 8.8 UNI 5931 8 x 25	2
2	T2M5143	Maniglia anteriore o poster.	1
3	T2M5084	Dado basso ATB 8 MA	2
4	T2M5082	Capotte ABS T2M	1
5	T2M5145	Tappo fast point	2
6	T2M5136	Fascia paraurti 72 x 400	2
7	T2M5071	Raccordo ott. x tubo scarico	1
8	TU8212	Tube PVC detergente	1
9	T2M5146	Volantino x attacchi anteriori	3
10	T2M5143	Maniglia anteriore o poster.	1
11	T2M5090	Tappo ad espansione	1
12	T2M5142	Vite TCE 8.8 UNI 5931 8 x 25	2
13	T2M5026	n.d.	1
14	T2M5064M	n.d.	1
15	T2M5122	Ghiera paraspruzzi x spazzole	2
16	T2M1205	Coppia dischi trascinatori	1
17	T2M1201	Coppia spazzole x pavimento	1
18	T2M5010M	Giunto elastico montato	1
19	T2M5112	Anello grande giunto elastico	1
20	T2M5183	Vite TPS + Fe 5 MA x 25	6
21	T2M5149	Guarnizione scatola supporto	1
22	T2M5186	Muffola ABS by pass	1
23	T2M5185	Muffola ABS	1
24	T2M5192	Vite TC+ 3,5 x 13	3
25	TU8273	n.d.	3
26	T2M5191	Passacavo Gewiss	1
27	T2M5168	Tappo fast point per fascia	6



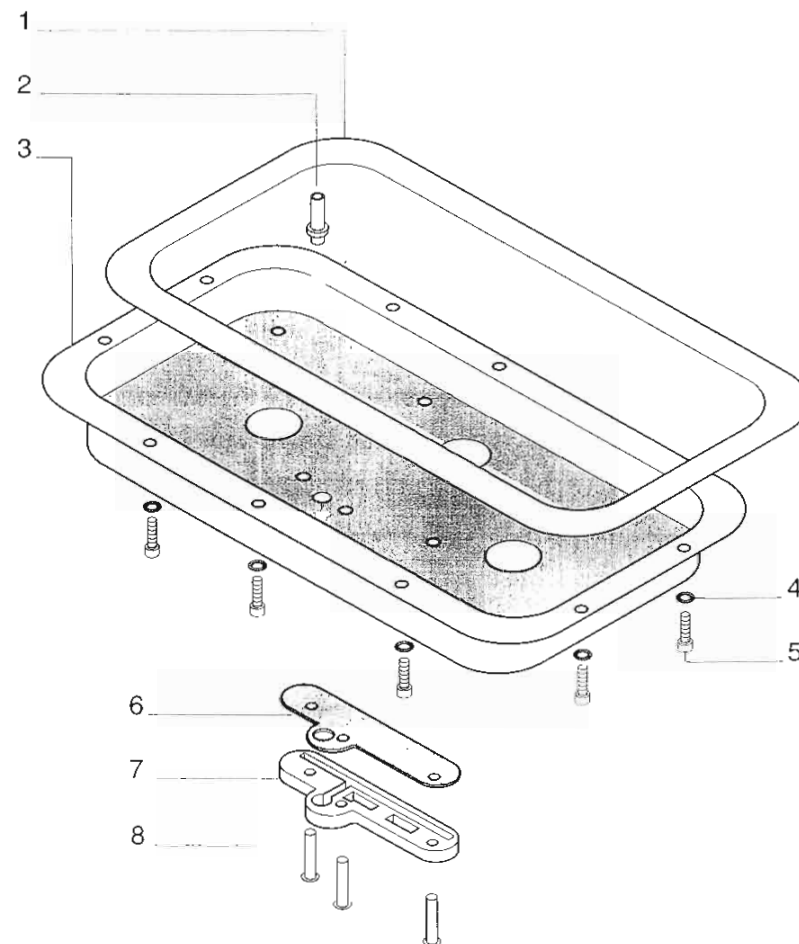
Pos.	Codice	Descrizione	Q.tà
1	TU8274	Vite auf TGS knip inox 2.9 x 16	4
2	T2M5025	Coperchio cassetto aspirazione	1
3	T2M5148	Guarnizione mousse x cassetto	1
4	TU8216B	Dado ATB 5 MA inox	1
5	T2M5067	Cassetto aspirazione	1
6	T2M5108	Guarnizione cassetto by pass	1
7	T2M5022	Alberino inox valvola asp.	1
8	T2M5019	Distanz. sup. inox valvola asp.	1
9	T2M5134	Fascetta nylon	1
10	T2M5107	Guarniz. valvola chiusura aspir.	1
11	T2M5020	Filtro ilpren x cassetto rec.	1
12	T2M5104M	Corpo intermedio valvola asp.	1
13	T2M5147	Guarnizione a rondella gallegg.	1
14	T2M5105M	Valvola di chiusura asp. mont.	1
15	T2M5021	Distanz. inf. inox valvola asp.	1
16	T2M5018	Manopola chiusura valvola asp.	1
17	T2M5092M	Manico x serbatoio recupero	1
18	T2M5016	Serbatoio di recupero	1
19	T2M5076	Filtro convogliatore tubi	1
20	T2M5075	Portafiltro x convogliatore tubi	1
21	T2M5035	Convogliatore tubi depr. asp.	1
22	T2M5176	Guarnizione OR 3150	1
23	T2M5074	Anello x guarnizione OR 3150	1
24	T2M5175	Guarnizione OR 3131	1
25	T2M5073	Anello x guarnizione OR 3131	1
26	T2M5004	Tubo convogliamento aria depr.	1
27	T2M5074	Anello x guarnizione OR 3150	1
28	T2M5176	Guarnizione OR 3150	1
29	T2M5062	Scatola supporto tubi aspir.	1
30	TU8306	Dado da 6 MA 8 G	4
31	TU8243	R.D.E. 6 MA ferro	4
32	MT7201	Vite T.E. 6 x 25 8 G	4
33	TU8273	n.d.	2
34	T2M5005	Tubo convogliatore poliet.	1
35	T2M5073	Anello x guarnizione OR 3131	1
36	T2M5175	Guarnizione OR 3131	1
37	T2M5124	Tubo raccordo asp. anteriore	1
1-16	T2M30116	Cassetto aspiraz. compl.	1
19-25	T2M31925	Convogliatore tubi montato	1



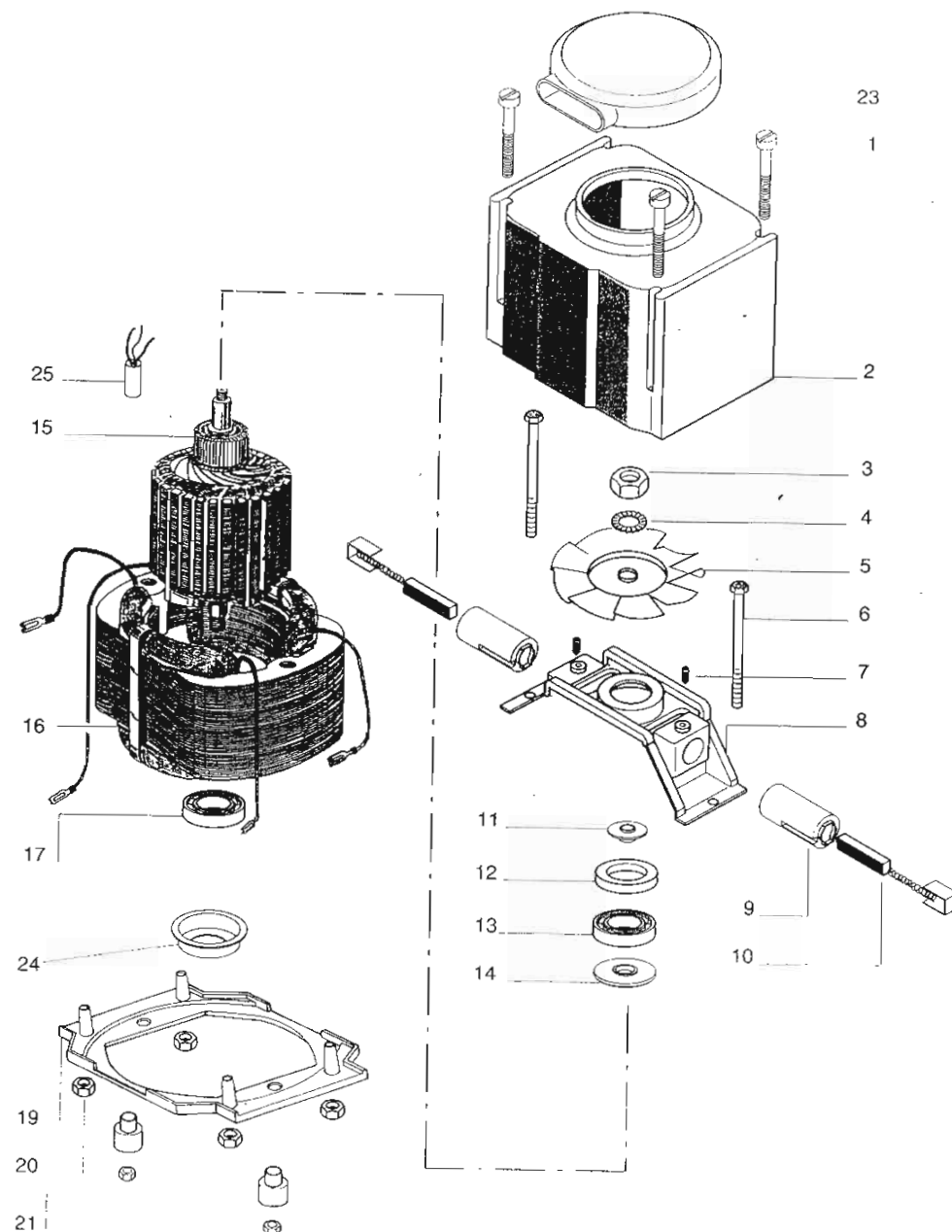
Pos.	Codice	Descrizione	Q.tà
1	T2M5150	Vite TE. 8G 6 MA x 70	1
2	TU8283	Rondella ferro 16x6.3x2	1
3	TU8306	Dado da 6 MA 8G	1
4	T2M5088	Perno x tendicinghia T2M	1
5	T2M5042	Rullo traino	1
6	T2M5084	Dado basso ATB 8 MA	2
7	T2M5132	Rondella nylon galoppino fisso	1
8	T2M5087	Distanziale galoppino	2
9	T2M5063	Galoppino tendicinghia	2
10	TU82452RS	Cuscinetto stagno 26 692RS	2
11	T2M5085	Rondella galoppino fisso 17 x 9	1
12	TU8250	Anelli seeger 26 I	2
13	T2M5123	Bullone x galoppino fisso	1
14	T2M5189	Rondella feltro x carter T2M	2
15	T2M5144	Vite TPS 5 MA x 20 Fe.	6
16	T2M5040M	Attacco portaspaZZole con biglia	2
17	T2M5167	Vite TE 8.8 UNI 5739 8 x 20 zinc.	2
18	T2M5151	Rondella 8 x 24 fe.	2
19	T2M5047M	Puleggia fenol. mont. s/cuscin.	2
20	T2M5154	Cuscinetto x puleggia	2
21	T2M5153	Seeger 35 I x puleggia	2
22	T2M5006	Inserto ottone x puleggia fenol.	6
23	T2M5066	Mozzo porta cuscinetto pulegge	2
24	T2M5151	Rondella 8 x 24 fe.	2
25	T2M5152	Vite TE8G 8 MA x 25	2
26	T2M515522	Cinghia mega 1050 x 22	1
27	T2M5041M	Molla mozzo traino	2
28	T2M5037	Guarnizione OR 2131	2
29	T2M5086	Rondella x galoppino 17 x 8	1
30	T2M5173	Distanziale rullo traino nylon	1
31	T2M5179	Vite TBCE ISO 7380 3 x 12	1
32	T2M5195	Rondella OT 3.2 x 8 x 0.5	1
6-12	T2M40612	Galoppino completo	2



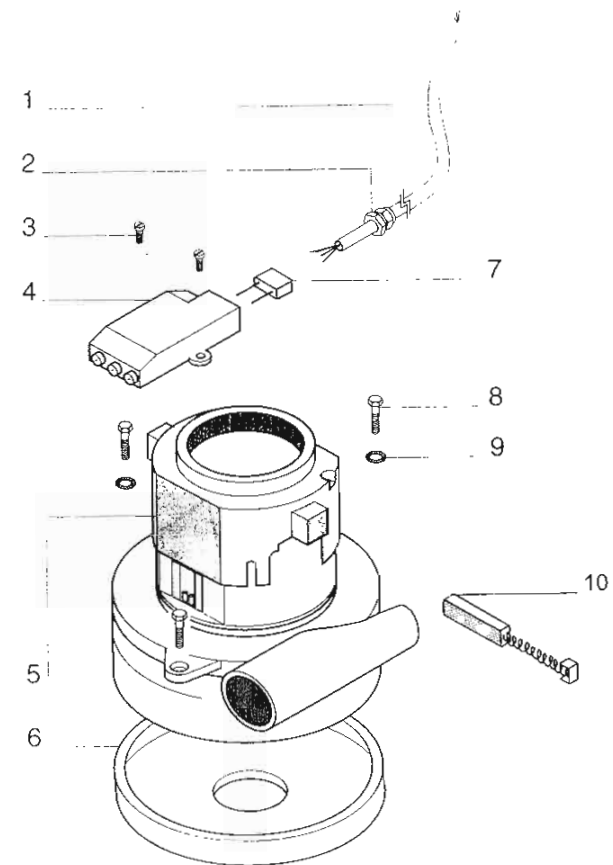
Pos.	Codice	Descrizione	Q.tà
1	MT7112	Guarnizione carter	1
2	TU8010	Raccordo ottone x detersivo	1
3	T2M5109	Carter inox	1
4	TU8238/1	R.D.E. inox 4	10
5	TU8264	Vite 4 x 6 inox	10
6	TU8090	Guarnizione x convogliatore	1
7	TU8004	Convogliatore detersivo	1
8	TU8310	Tubeetto rame nich. 3 x 12	3
1-8	T2M5109M	Carter inox montato	1



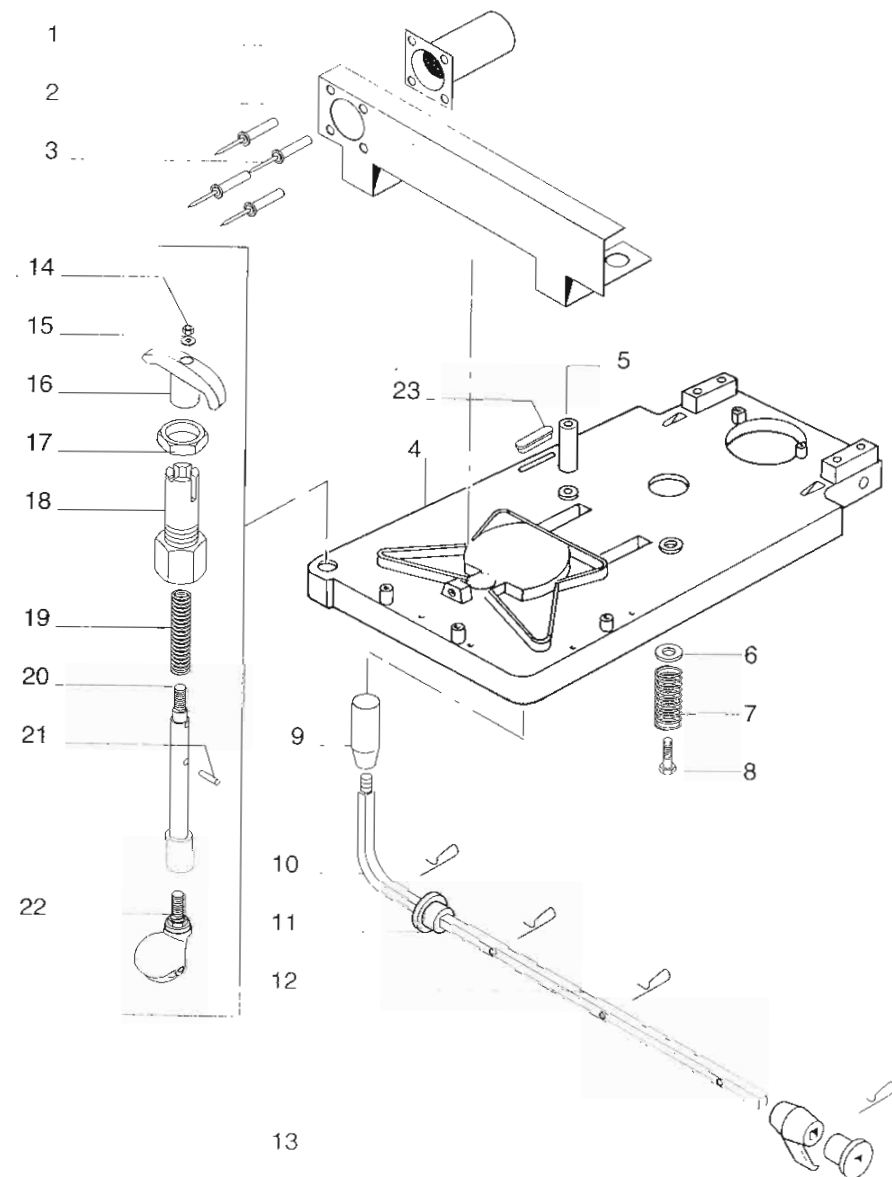
Pos.	Codice	Descrizione	Q.tà
1	T2M5157	Vite TC Fe. UNI 7687 4 x 40 zin.	4
2	T2M5077	Cuffia protezione motore	1
3	TU8254	Dado alto 6 MA sinistro	1
4	TU8243	R.D.E. 6 MA ferro	1
5	T2M5078	Ventola raffreddamento spazz.	1
6	T2M5156	* Vite TE. 8 G 8 MA x 100	2
7	TU8205	Grano da 4 MA x 6 a punta	2
8	T2M5038	Castelletto motore	1
9	TU8039USA	Portacarboncino 6.3 x 11.3	2
10	TU8039R15	Carboncino 6.3 x11.3x31	2
11	T2M5033	Distanz. sup. cuscinetto ventola	1
12	TU8247	Calotta gomma diam. 26	1
13	TU82452RS	Cuscinetto stagno 26 692RS	1
14	T2M5034	Distanziale collettore cuscin.	1
15	T2M60RO	Rotore	1
16	T2M60ST	Statore	1
17	T2M5194	Cuscinetto stagno D. 32 62012RS	1
19	TU8047	Piastra centraggio motore	1
20	TU8239	Dado medio da 4 MA	4
21	T2M5030	Boccola isolante per basamento	2
22	MT7109B	Dado autobloccante 6 MA	2
23	T2M5184	Convogliat. raffredd. mot. spazz.	1
24	T2M5177	Gabbia isolamento nylon	1
25	T2M5159ISK	Condensatore Iskra	1



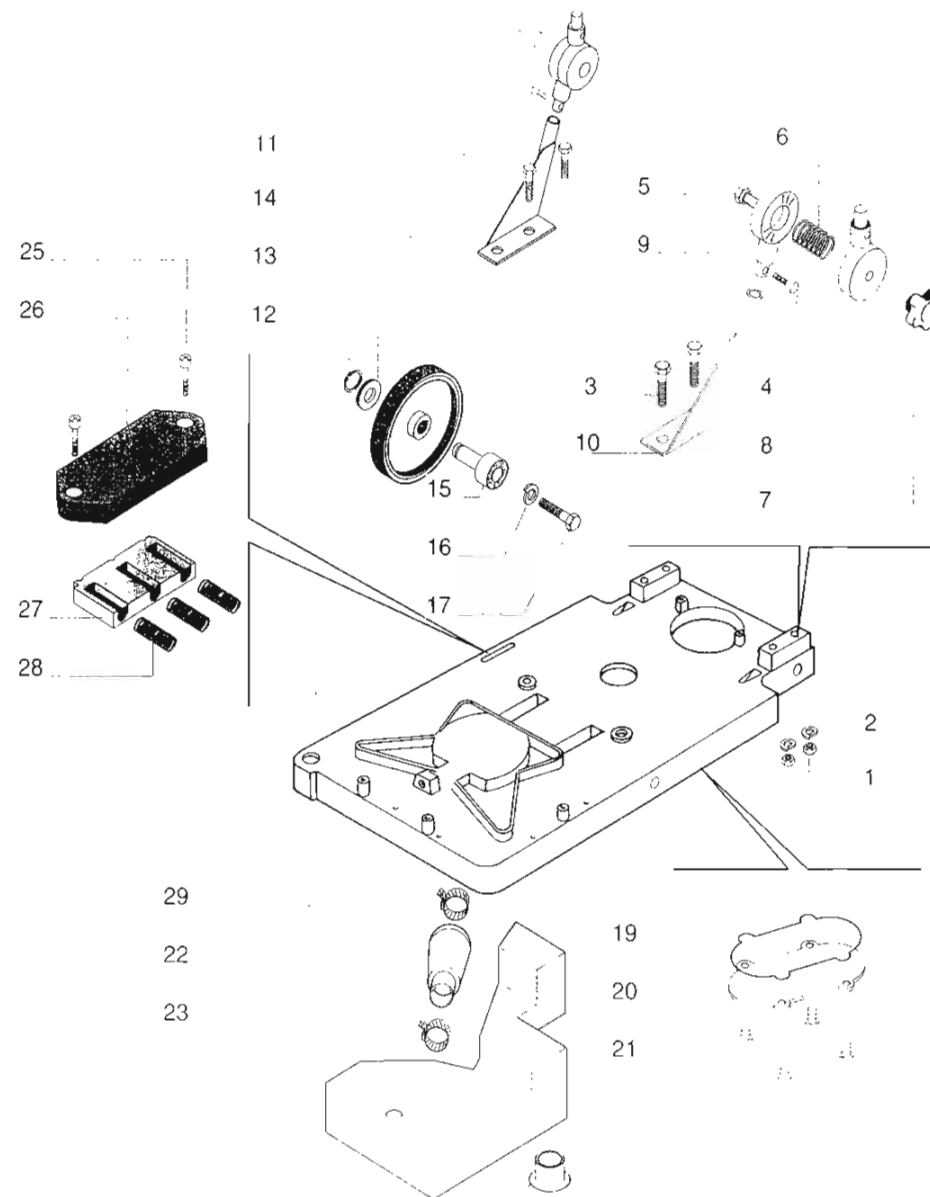
Pos.	Codice	Descrizione	Q.tà
1	T2M5160	Cordone 4 x 1.5	1
2	TU8542	Passacavo perfect PG. 11 + dado	1
3	TU8307	Vite trilobata 4 x 12 fe.	2
4	T2M5158	Scatola c. contatti PA104N	1
5	T2MBBT	Motore aspirazione 230V	1
6	T2M5014	Guarnizione motore aspirazione	1
7	T2M5159A	Condensatore 033+680K 0.5W	1
8	T2M5161	Vite TC+5 x 20 trilobata	3
9	TU8286	Rondella inox 5.3x10x1	3
10	T2MBBTSP	Spazzole motore aspirazione	2



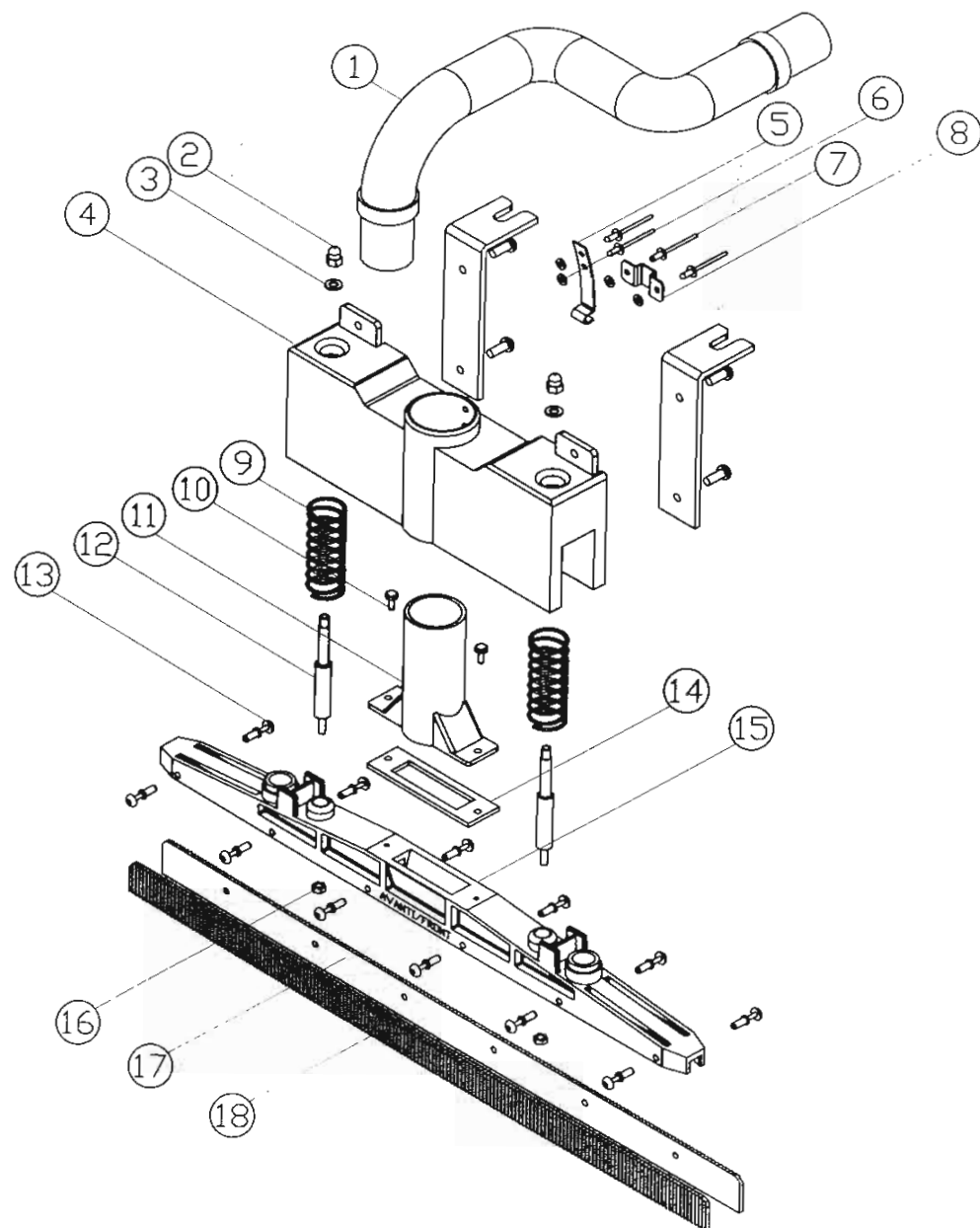
Pos.	Codice	Descrizione	Q.tà
1	T2M5089	Raccordo tubo asp. ant.	1
2	T2M5116	Supp. pres. aspir./maniglia comp.	1
3	MT7045	Rivetto cu strappo 3.2 x 12	4
4	T2M5000	Base allum. fresata e verniciata	1
5	T2M5129	Distanziale sostegno serbatoio	1
6	TU8283	Rondella ferro 16x6.3x2	2
7	T2M5099	Molla spinta bocchetta	2
8	MT7201	Vite T.E. 6 x 25 8 G	2
9	T2M5036	Impugnatura per programmatore	1
10	T2M5080	Asta comando programmatore	1
11	T2M5031	Boccola per programmatore	2
12	T2M5081	Anello per asta programmatore	4
13	T2M5072	Leva nylon x asta programm.	1
14	MT7109	Dado ATB M04 DIN 985 A304	1
15	MT7100	Rondella inox 9x4.2 x1	1
16	T2M5162	Maniglia comando ruota ant.	1
17	T2M5118	Dado CH 27 x bussola guida	1
18	T2M5045	Bussola guida perno ruota ant.	1
19	T2M5002	Molla ruota anteriore	1
20	T2M5003	Perno inox x ruota anteriore	1
21	T2M5163	Spina dia. 3	1
22	T2M5164	Ruota anteriore 2M Double	1
23	T2M5032	Tappo chiusura cava asta progr.	1
14-22	T2M71422	Gruppo ruota anteriore	1



Pos.	Codice	Descrizione	Q.tà
1	T2M5165	Dado medio 8 MA ferro	4
2	T2M5166	Rondella DIN6798	4
3	T2M5167	Vite Te 8.8 UNI 5739 8 x 20 zn	4
4	T2M5140	Vite T.E. 6 MA x 10 fe.	2
5	T2M5070	Vite TCE 8 x 45 UNI 5931 DIN912	2
6	T2M5069	Molla snodo	2
7	T2M5029	Volantino blocc. snodo elesa	2
8	T2M5028	Snodo alluminio femmina	2
9	T2M5027	Snodo alluminio maschio	2
10	T2M5053M	Squadretta sin. montata	1
11	T2M5054M	Squadretta ds. montata	1
12	T2M5171	Seeger RA15 x mozzo ruote	2
13	T2M5012	Rondella fe. UNI 6592 20 x ruota	2
14	T2M5013	Ruota diam. 175	2
15	T2M5008	Mozzo ruota trasporto	2
16	T2M5172	Rondella RDE 10	2
17	T2M5011	Bullone TE 10 x 25 8G	2
19	T2M5044	Guarnizione coperchio convogl.	1
20	T2M5043	Coperchio cassetto convogl.	1
21	T2M5161	Vite TC+5 x 20 trilobata	4
22	T2M5127	Manicotto x silenz./mot. aspir.	1
23	T2M5126	Silenziatore in poliet.	1
24	T2M5128	Manicotto x silenziatore/base	1
25	T2M5169	Vite TC + 4 MA x 20 trilobata	2
26	T2M5059	Scatola programm. bocchetta	1
27	T2M5058	Programmatore bocchetta	1
28	T2M5174	Molla scatola programmatore	3
29	T2M5024	Fascetta stringitubo silenz.	2
5-9	T2M80509	Snodo regolabile x manico	2



Pos.	Codice	Descrizione	Q.tà
1	T2M5125	Manicotto PVC bocchetta ant. 2M	1
2	MT7043	Dado cieco da 5 MA x ruote	2
3	TU8281	Rondella fe. 15x5.2x1.5 zinc.	2
4	T2M5097M	Porta bocchetta anteriore	1
5	T2M5057	Molla bloccaggio bocchetta ant.	1
6	TU8280	Rondella piana A2 UNI 6592 3	4
7	MT7101	Rivetto inox a strappo 3,2 x 7	4
8	T2M5190	Squadretta guida molla bocchetta	1
9	T2M5099	Molla spinta bocchetta	2
10	MT7125	Vite auf 3.5 x 9.5	2
11	T2M5121	Cannotto bocchetta asp. ant.	1
12	T2M5098	Perno guida bocch. anteriore	2
13	MT7124	Rivetto in plastica	12
14	MT7123	Guarnizione bocchetta pavimento	1
15	MT7056	Corpo plastica bocchetta Maxi	1
16	TU8216B	Dado ATB 5 MA inox	2
17	MT70471P	Gomma poliuretano bassa	1
18	MT70461P	Gomma poliuretano alta	1
1-18	T2M100119	Bocchetta anteriore T2M compl.	1
10-18	T2M100619	Corpo bocchetta anteriore T2M	1



Pos.	Codice	Descrizione	Q.tà
1	TU8046	Guarnizione anulare x bocchetta	1
2	MT7125	Vite auf 3.5 x 9.5	2
3	MT7122	Manicotto bocchetta aspiraz.	1
4	MT7123	Guarnizione bocchetta pavimento	1
5	MT7056	Corpo plastica bocchetta Maxi	1
6	T2M5200P	Gomma anteriore bocch.cent. 2M	1
7	MT70461P	Gomma poliuretano alta	1
8	MT7124	Rivetto in plastica	12
1-8	T2M1800PU	Bocchetta centrale 2M	1

